



GOBIERNO DEL QUINDÍO

[www.quindio.gov.co](http://www.quindio.gov.co)



# ESTRUCTURA POLÍTICA PÚBLICA

---





# SITIO WEB

## GENERALIDADES

- » Infogramas
- » Guía
- » Cartilla
- » Decreto
- » Formato

## POLÍTICAS – PLANES Y PROGRAMAS

- » Documentos de adopción



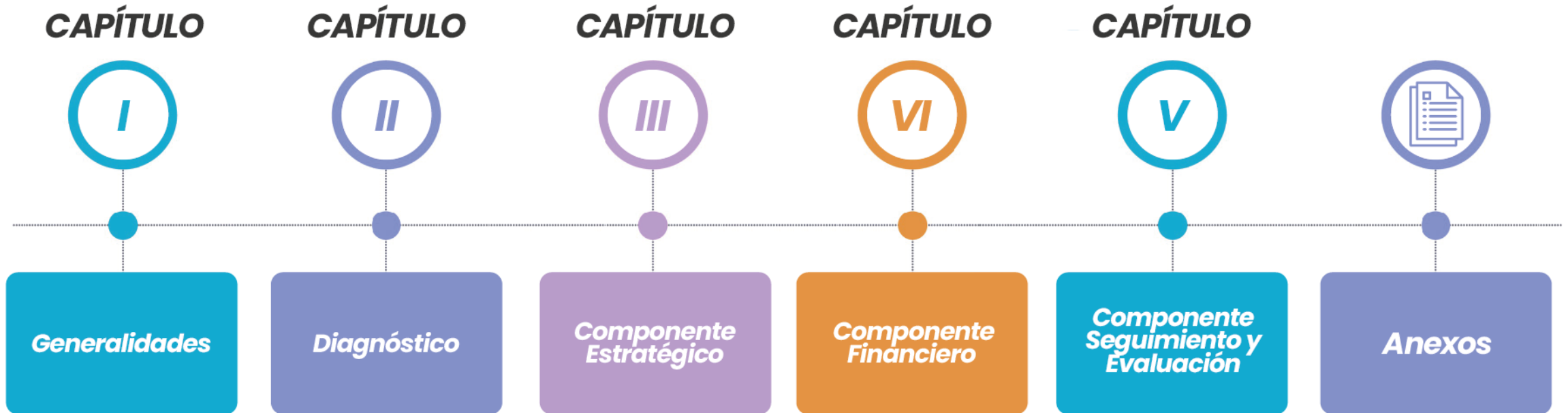
<https://quindio.gov.co/politicas-programas-y-planes/generalidades>



GOBIERNO DEL QUINDÍO



# ESTRUCTURA **POLÍTICA PÚBLICA**





# CAPÍTULO I

# GENERALIDADES





# CAPÍTULO I GENERALIDADES

## 1.1 ANTECEDENTES

Contexto histórico y evolución del problema que se busca abordar, incluyendo investigaciones, estudios previos, experiencias en otros territorios, estrategias implementadas, etc.

## 1.2 MARCO LEGAL

Conjunto de normas, leyes, decretos, conpes etc. que respaldan la formulación e implementación, asegurando su alineación con el ordenamiento jurídico vigente.

## 1.3 MARCO CONCEPTUAL

Términos claves que sustentan y garantiza la coherencia en su interpretación y aplicación.

## 1.4 ALCANCE Y LIMITACIONES

El alcance define lo que la política pública puede lograr, mientras que las limitaciones marcan hasta dónde pueden llegar sus acciones según los recursos y capacidad.





# CAPÍTULO I GENERALIDADES

## 1.5 ENFOQUES

Orientadores que guían la atención y el enfoque de la política, como el enfoque diferencial, territorial, de derechos, de género, entre otros.

## 1.6 ODS

Relación de la política con los Objetivos de Desarrollo Sostenible, identificando cómo contribuir al cumplimiento de las metas globales.

## 1.7 JUSTIFICACIÓN

Expone la relevancia y necesidad de la política pública, sustentando su importancia con datos cuantitativos y cualitativos que evidencian la problemática a intervenir

## 1.8 ACTORES

Entidades gubernamentales, organizaciones y grupos poblacionales involucrados, incluyendo quienes la lideran, las instituciones que aportan según su competencia y la población.





# CAPÍTULO II

# DIAGNÓSTICO







# CAPÍTULO II **DIAGNÓSTICO**

## 2.1 LOCALIZACIÓN GEOGRÁFICA

Define el área territorial donde se implementará la política pública, considerando sus características físicas, límites administrativos y condiciones ambientales.

## 2.2 CONTEXTO DEMOGRÁFICO

Describe la composición y dinámica poblacional del territorio, incluyendo datos sobre crecimiento, distribución, edad, género y otros factores sociodemográficos relevantes.



# CAPÍTULO II **DIAGNÓSTICO**



## 2.3 SITUACIÓN ACTUAL

Analiza el problema que la política pública busca atender, con base en datos de fuentes primarias y secundarias.

### 2.3.1 Fuentes de Información Primarias

Datos recolectados directamente en el territorio

#### 2.3.1.1 Metodología

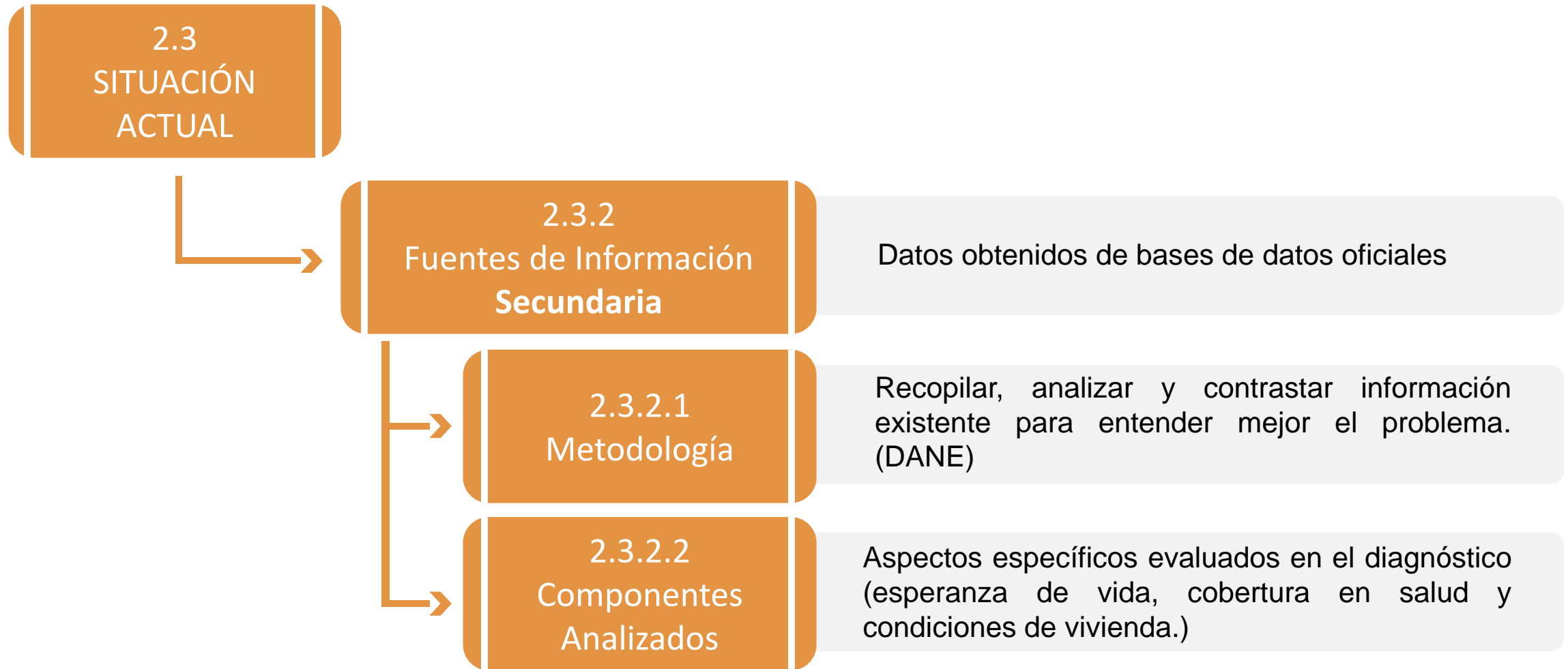
Técnicas de recolección de datos que garantizan resultados válidos (Metaplán).

#### 2.3.1.2 Componentes Analizados

Aspectos específicos evaluados en el diagnóstico (Económico, social, ambiental, gobierno...)



# CAPÍTULO II **DIAGNÓSTICO**





# CAPÍTULO II **DIAGNÓSTICO**

2.3  
SITUACIÓN  
ACTUAL

2.3.3  
Matriz de Marco Lógico

Herramienta que estructura el diagnóstico del problema, sus objetivos y las posibles soluciones, facilitando el diseño de la política pública.

2.3.3.1  
Árbol del problema

Representación gráfica que identifica la problemática central, sus causas y efectos

2.3.3.2  
Árbol de Objetivos

Transformar en positivo el árbol de problema

2.3.3.2  
Alternativas de  
Solución

Propuestas que buscan darle solución a la situación problema





# CAPÍTULO III

# COMPONENTE

# ESTRATÉGICO



# **CAPÍTULO III COMPONENTE ESTRATÉGICO**

3.1	LÍNEA ESTRATÉGICA No.
3.1.1	Objetivo de la Línea Estratégica
3.1.2	Indicadores de Resultado y/o Impacto de los programas (Nombre del Indicador, Unidad de medida, línea base del Indicador, Año de la Línea base, Fuente de la Línea Base, Indicador Esperado)
3.1.3	Programa No.
3.1.3.1	Objetivo General de Programa
3.1.3.2	Objetivos Específicos
3.1.3.3	Metas Producto por Programa (Metas Producto, Nombre del Indicador, Calculo del Indicador, Indicador)
3.2	LÍNEA ESTRATÉGICA No.
3.3	<b>MATRIZ ESTRATÉGICA POLÍTICA PÚBLICA</b>





# CAPÍTULO IV

# COMPONENTE

# FINANCIERO





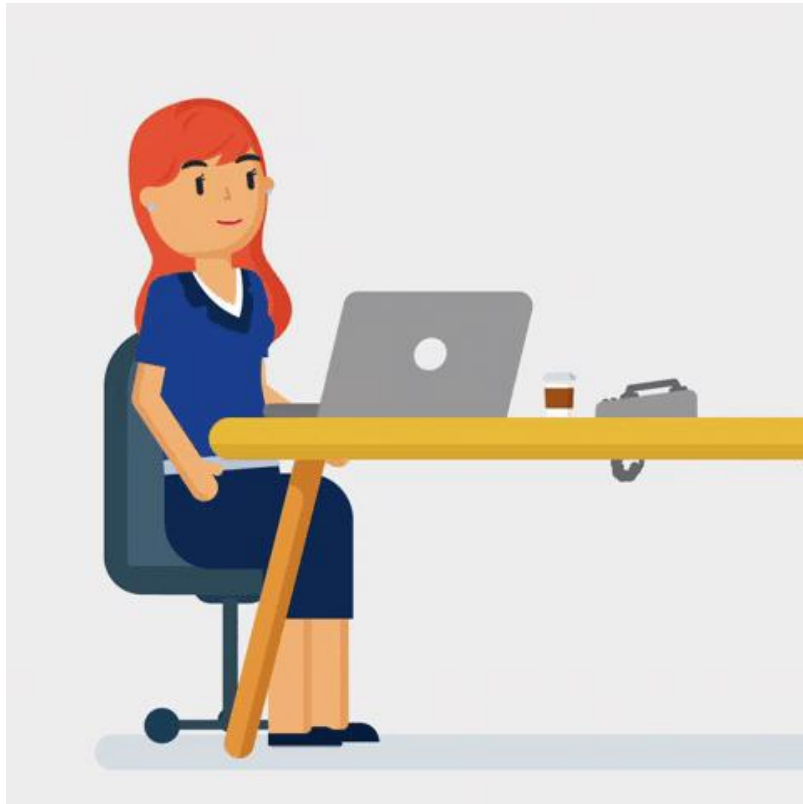
# **CAPÍTULO IV COMPONENTE FINANCIERO**

## 4.1 RECURSOS Y FUENTES DE FINANCIACIÓN

Identificación de los recursos necesarios y los mecanismos de financiación disponibles para la implementación de la política







# CAPÍTULO V

## COMPONENTE SEGUIMIENTO Y EVALUACIÓN



# **CAPÍTULO V COMPONENTE SEGUIMIENTO Y EVALUACIÓN**

## **5.1**

### **Seguimiento y Evaluación de la Política**

Proceso sistemático para medir avances, resultados e impacto de la política pública, asegurando su efectividad





# ANEXOS

1.	PROCESO DE PARTICIPACIÓN CIUDADANA
2.	XXXX
3.	XXXX

